

LEGENDE

- Taster
- ⊗ Taster beleuchtet
- ⊗ Wechselschalter
- ⊗ Kreuzschalter
- ⊗ Sensenschalter
- ⊗ Kontrollschalter
- ⊗ Ausschalter
- ⊗ Korrosionsschalter
- ⊗ Taster Stellung
- ⊗ Rolll./Jalousischalter
- ⊗ 1-fach Schwanndose
- ⊗ 2-fach Schwanndose
- ⊗ 3-fach Schwanndose
- ⊗ Anschluss CEI 400V
- ⊗ Anschluss 29q 45, C15
- ⊗ Außenleuchte
- ⊗ Innenleuchte
- ⊗ Taster
- ⊗ In-Einbau-Downlight
- ⊗ Brandschleife Decke
- ⊗ Brandschleife Wand h:1,50
- ⊗ Abholleuchte
- ⊗ Notleuchte als Rettungsleuchte
- ⊗ Notleuchte als Bereitschaftsleuchte
- ⊗ Wandnotleuchte h:1,90
- ⊗ Anholleuchte

- ⊗ Unterleitung
- ⊗ Unter n:2,30 (bei Unter n:2,25 OKFF)
- ⊗ Installation unter Putz
- ⊗ Installation auf Putz
- ⊗ abgehängte Gipskartondecke
- ⊗ abgehängte Plasterdecke
- ⊗ Anschluss 3-polig
- ⊗ Anschluss 3-polig ohne geerdete Höhenangabe
- ⊗ Schutzkontaktsteckdose F44
- ⊗ Fußbodenleuchte
- ⊗ Motoranschluss
- ⊗ Lautsprecher Anschluss
- ⊗ Empfangs-/Sprechpunkt
- ⊗ Kabeltrasse: Metallrinne vertikal
- ⊗ Kabeltrasse: Sammelleitungen
- ⊗ Durchbruch D0-Dicke WD-Wand
- ⊗ außenstehender Brandmelder
- ⊗ Ausdrückbarer RMA h=1,60m
- ⊗ Rauchmeldermodell h=1,10

Die Höhenangaben beziehen sich auf OKFFB
 Schalter ohne geerdete Höhenangabe h= 1,10 m
 Steckdosen ohne geerdete Höhenangabe h= 0,30 m
 Steckdosen und Schalter 15cm Abstand zur Zange

Ausführungsplan

ND	Ausführungsgenehmigung inkl. Kundenwünsche	19.02.2013	Leis
B	Änderung		



Punkthaus 5
 1.0G

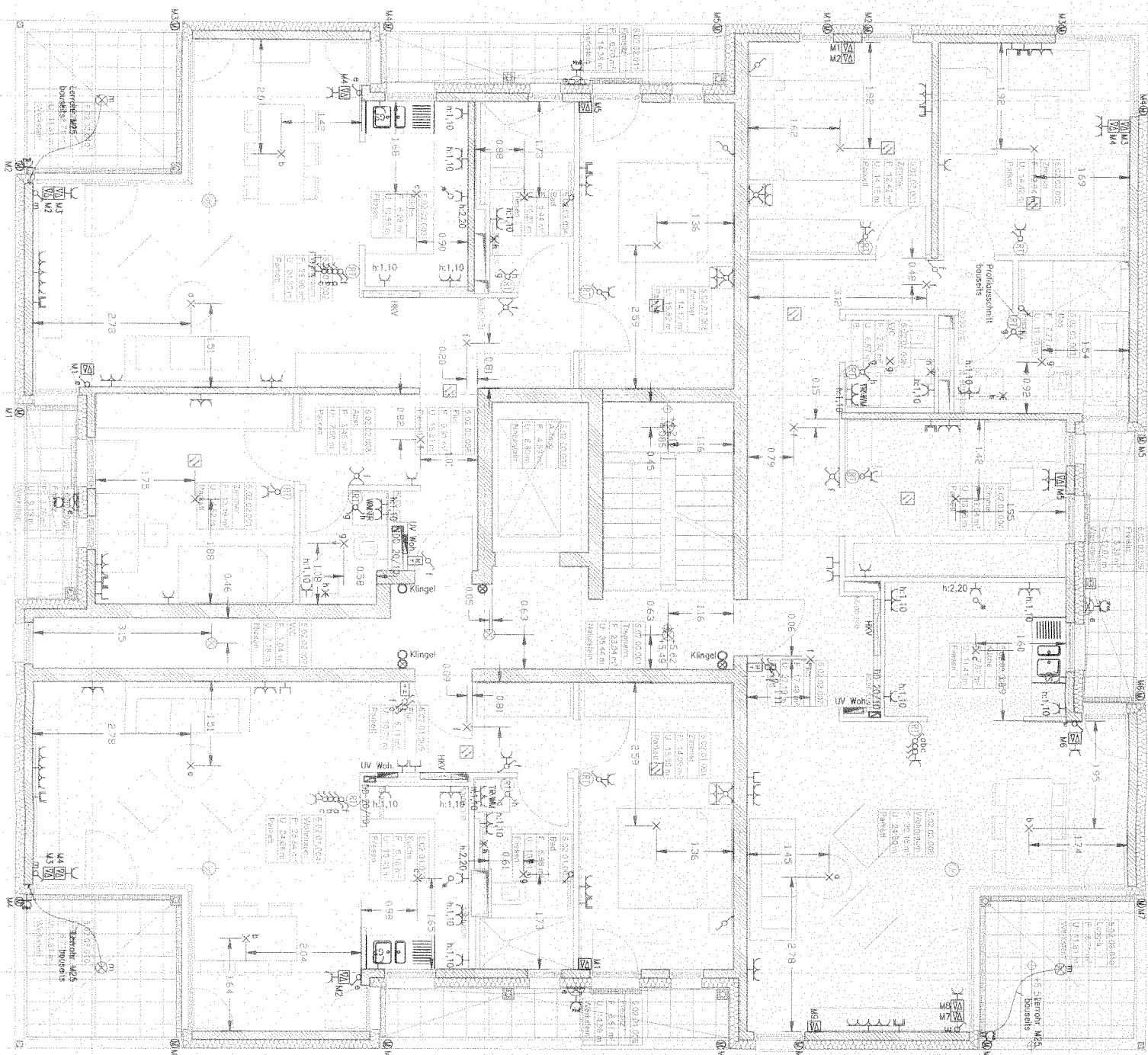
Projekt
 Gonsbachtterrassen
 Karlsbader Straße 12-14 - 55122 Mainz

AG:
 Bilfinger Berger Hochbau GmbH
 Goldsteinstraße 114 - 60528 Frankfurt a. M.

Datum:	Gez:	Moßstab:	Datel:	Flanggröße:	Index:
29.11.2012	D. Leis	1 : 50	Elektro PH	A1	B

Plan freigegeben

Name:	
Datum:	
Unterschrift:	



LEGENDE

- Taster
- ⊗ Taster beleuchtet
- ⊗ Wechselschalter
- ⊗ Kreuzschalter
- ⊗ Sensenschalter
- ⊗ Kontrollschalter
- ⊗ Ausrichter
- ⊗ Kontrollschalter
- ⊗ Tester / Stabilität
- ⊗ Rolll./Motorantriebe
- 1- fadl. Schutzschleife
- 2- fadl. Schutzschleife
- 3- fadl. Schutzschleife
- Anschißdose CEE 400V
- Anschißdose 2P/1/45, C15
- Antennendose
- Telefondose
- Potentialausgleich
- Potentialausgleich
- Baugruppenger. Wandmontage 180°
- Baugruppenger. Deckenmontage 360°
- Haustrom h: 1,40
- Mehrzweckgerät Sprachanlage
- Türaktion Sprachanlage
- Anzahl Klingelkasten
- Türflur 12V AC
- Umwertung
- Lüfter h: 2,30 (im Lüfter= max 2,25 OKFT)
- Installation unter Putz
- Installation auf Putz
- abhängige Gabelkontakte
- abhängige Rosettenleuchte
- Anschluß 3-polig
- Anschluß 5-polig
- Schutzkontaktleuchte P14
- Fußbodenleuchte
- Motorschleife
- Laufsprecher Anschluß
- Empfangs-/Sprechpunkt
- Kodiertaste: Metallfahne verzinkt
- Kodiertaste: Sammelstellungen
- Durchbruch Da-Dicke WP-Wand
- autonomsprecher Brandmelder
- Auslöserleuchte RM h=1,60m
- Raumnummer h=1,10
- HW-Einbau-Demngift
- Brennstelle Decke
- Brennstelle Wand h: 1,30
- Abdeckleuchte
- Mollleuchte die Rettungszeichenleuchte
- Mollleuchte die Betriebsleuchte
- Wandmollleuchte h: 1,30
- Abdeckleuchte

Die Höhenangaben beziehen sich auf OKFTB
 Schalter ohne gezeigte Höhenangabe h= 1,10 m
 Steckdosen ohne gezeigte Höhenangabe h= 0,30 m
 Steckdosen und Schalter 15cm Abstand zur Zange

Plan freigegeben	
Titel	Datum
Ausführung	19.02.2013
Leis	Leis
Beta	Leis
Geduldeteil	
Unterschrift	

Ausführungsplan

LEIS Elektro-Anlagen **206**

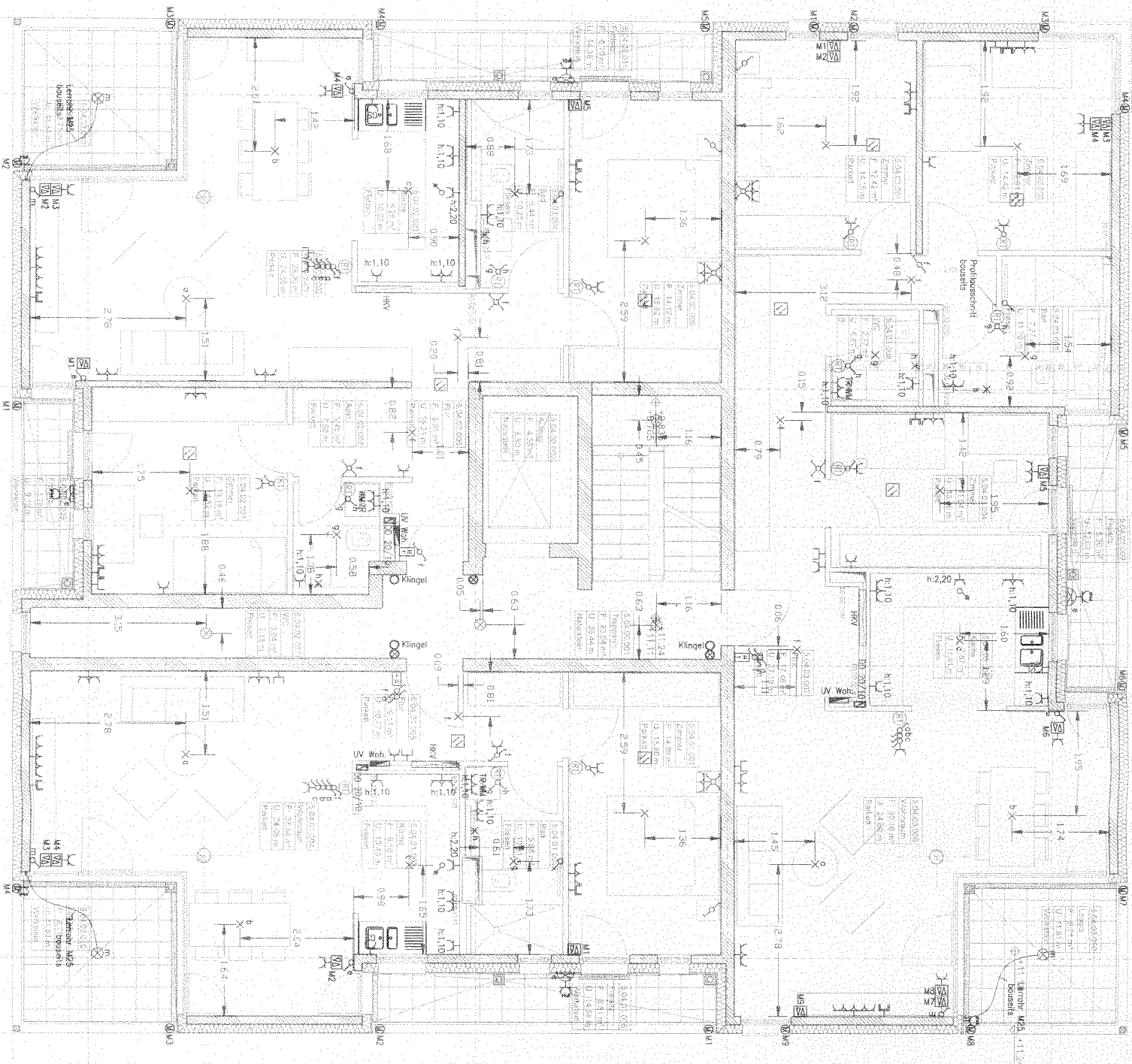
Punkthaus 5
 Geduldeteil

19.02.2013 Leis
 Beta Leis

Projekt: **Consbachterrassen**
 Karlsbader Straße 12-14 - 55122 Mainz

AG: **Bilfinger Berger Hochbau GmbH**
 Goldsteinstraße 114 - 60528 Frankfurt a. M.

Datum:	29.11.2012	D Leis	1 : 50	Maßstab:	Dat:	1 : 50	Maßstab:	Blatt:	A1	Index:	B
--------	------------	--------	--------	----------	------	--------	----------	--------	----	--------	---



LEGENDE

- Taster
- ⊗ Taster beleuchtet
- ⊗ Wechselschalter
- ⊗ Kreuzschalter
- ⊗ Schrägschalter
- ⊗ Kontrollschalter
- ⊗ Auslöser
- ⊗ Kontrollrelaischalter
- ⊗ Taster Stützfunktion
- ⊗ Relé/Relaischalter
- 1 - 1-fach Schutzschleife
- 2 - 1-fach Schutzschleife
- 3 - 1-fach Schutzschleife
- ⊗ Anschluss CEE 400V
- ⊗ Anschluss 270V 4S, C178
- ⊗ Antennen
- ⊗ Telefon
- ⊗ Potentialausgleich
- ⊗ Potentialausgleich
- ⊗ Bewegungsmelder Wandmontage 187
- ⊗ Bewegungsmelder Deckenmontage 380
- ⊗ Hausleuchte h:1,40
- ⊗ Nebeneingangsleuchte
- ⊗ Türleuchte
- ⊗ Taster 12V AC
- ⊗ Untervertikung
- ⊗ Lüfter h:2,30 (im Lüfter = mit 225 DMFT)
- ⊗ Isolierung unter Putz
- ⊗ Isolierung auf Putz
- ⊗ offene/abgeschlossene Gipskartendecke
- ⊗ offene/abgeschlossene Restdecke
- ⊗ Anschluss 3-polig
- ⊗ Anschluss 5-polig
- ⊗ Schutzkontaktsteckdose P44
- ⊗ Fußbodenleuchte
- ⊗ Motorschalt
- ⊗ Lautsprecher Anschluss
- ⊗ Erneuerung/Schlepppunkt
- ⊗ Kabeltrasse, Metallkappe verzinkt
- ⊗ Kabeltrasse, Sammelleitungen
- ⊗ Durchbruch Dp-Dicke WD-Wand
- ⊗ außenliegender Brandmelder
- ⊗ Auslöser RWA, h=1,60m
- ⊗ Raumtemperatur h=1,10

Plan freigegeben

Titel	
Datum	
Unterzeichnet	

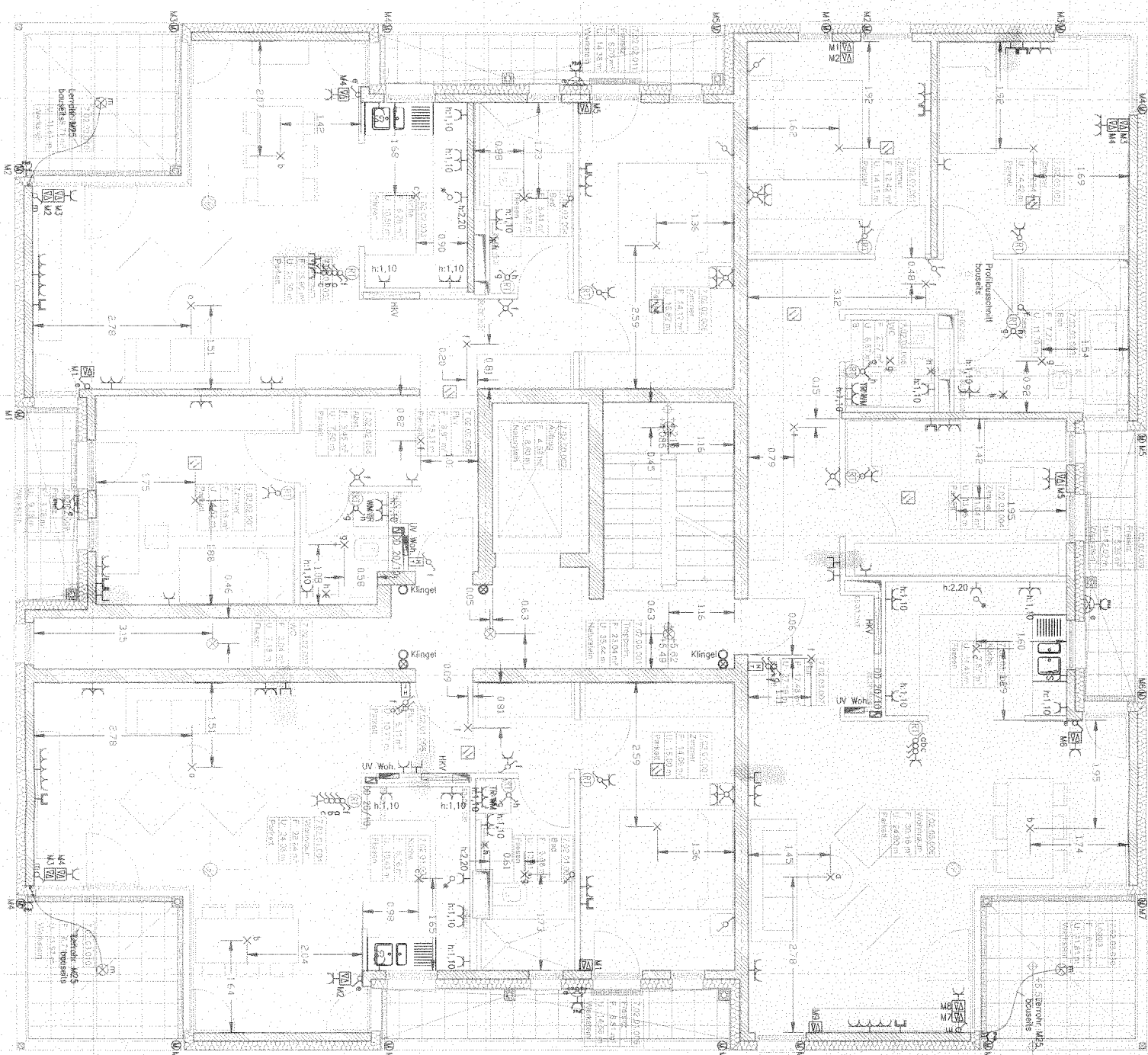
Ausführungsplan

Die Höhenangaben beziehen sich auf OKTB
 Stecken ohne geänderte Höhenangabe h= 1,10 m
 Stecken ohne geänderte Höhenangabe h= 0,30 m
 Stecken und Schalter 15cm Abstand zur Zorge

INL	Ausführungslösung inkl. Kundenwünsche	Änderung
B		
Projekt		
Gonsbacherterrassen		
Karlsbader Straße 12-14 - 55122 Mainz		
AG		
Bilfinger Berger Hochbau GmbH		
Goldsteinstraße 114 - 60528 Frankfurt a. M.		
Datum	Gez.	Masstab
29.11.2012	D Leis	1 : 50
		Elektr. PH
		AI
		B

LEIS Elektro-Anlagen

Punktbaus 5
 4.00G



LEGENDE

- Treier
- ⊗ Treier Scheuchtel
- ⊗ Wechselschalter
- ⊗ Kreuzschalter
- ⊗ Serienschalter
- ⊗ Kontaktschalter
- ⊗ Ausbilder
- ⊗ Kontrollschalter
- ⊗ Kompressor
- ⊗ Treier Stützung
- ⊗ Rolll./Jalousieschalter
- ⊗ 1-fach Schutzkontakt
- ⊗ 2-fach Schutzkontakt
- ⊗ 3-fach Schutzkontakt
- ⊗ Anschluss CEI 400V
- ⊗ Anschluss 2/5/ 7/5, CAT6
- ⊗ Antennendose
- ⊗ Telefondose
- ⊗ Polarisierungsschalter
- ⊗ Polarisierungsgleich
- ⊗ Bergungsmelder
- ⊗ Bergungsmelder Deckenmontage 300
- ⊗ Hausalarmanlage h:1,40
- ⊗ Meldeempfangs- Sprechanlage
- ⊗ Titrations Sprechanlage
- ⊗ Anzahl Klingelstation
- ⊗ Türöffner 12V AC
- ⊗ Hi-Einbau-Demnsicht
- ⊗ Brennstoffe Decke
- ⊗ Brennstoffe Wand h:1,50
- ⊗ Abdeckplatte
- ⊗ Notleuchte ab Rettungsplanleuchte
- ⊗ Notleuchte ab Brandschutzleuchte
- ⊗ Wandlampeleuchte h:1,90
- ⊗ Anbauleuchte

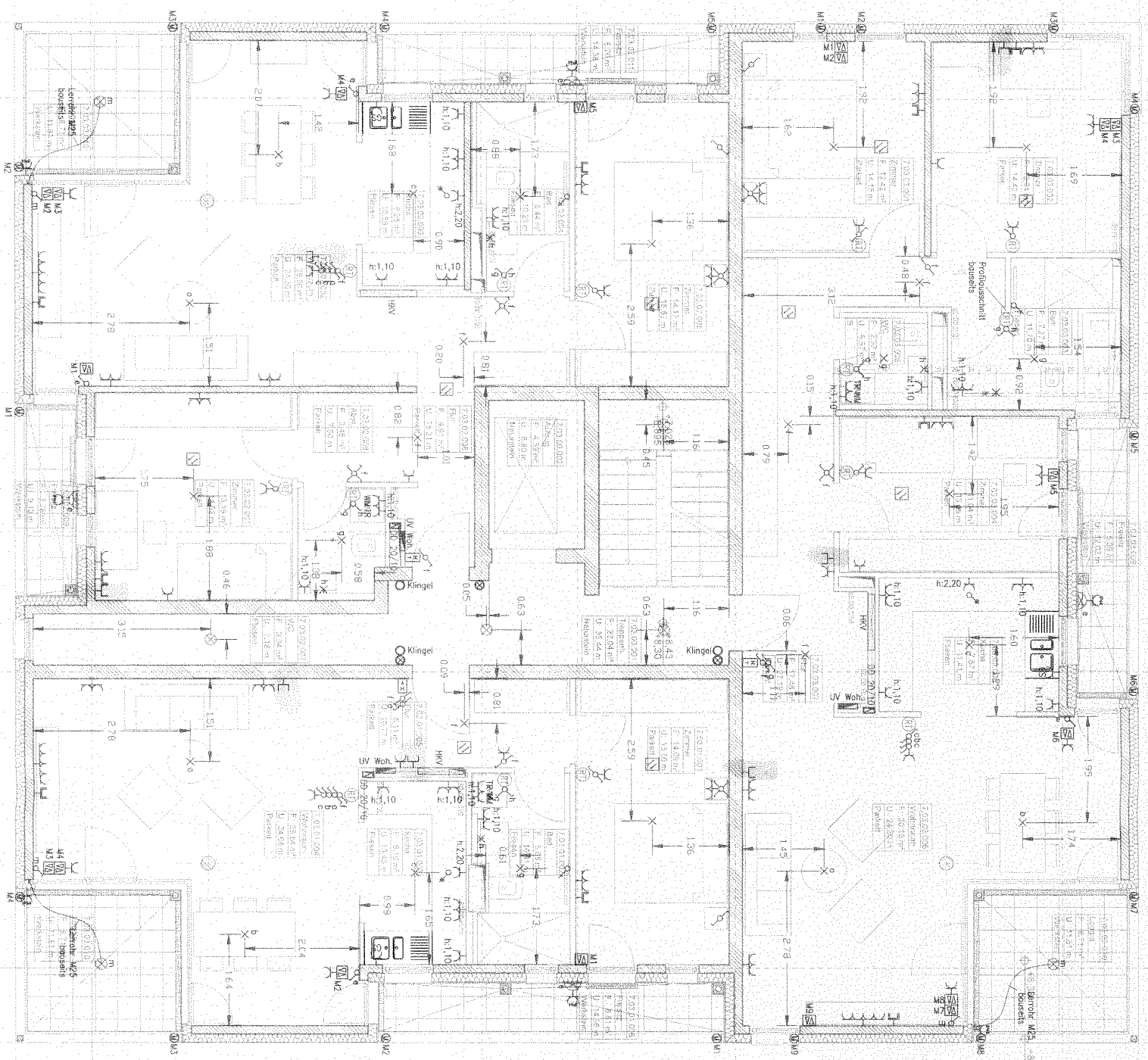
- ⊗ Unterverteilung
- ⊗ Ulfur h:2,30 (Ul. Ulfur- mit 2,25 OKFF)
- ⊗ Installation unter Putz
- ⊗ Installation auf Putz
- ⊗ abgehängte Gipsaccondecke
- ⊗ abgehängte Isolierdecke
- ⊗ Anschluss 3-polig
- ⊗ Anschluss 5-polig
- ⊗ Schutzkontaktsteckdose P44
- ⊗ Fußbodenkontakt
- ⊗ Motorschalt
- ⊗ Lautsprecher Anschluss
- ⊗ Empassung/Schlepppunkt
- ⊗ Kabeltrasse: Metallrinne vertikal
- ⊗ Kabeltrasse: Sammelleitungen
- ⊗ Durchbruch D0=Decke WP-Wand
- ⊗ außenliegender Bronnender
- ⊗ Außenstecker RMA h=1,60m
- ⊗ Raumtemperatur h=1,10

Die Höhenangaben beziehen sich auf OKFFB
 Stecker ohne gesonderte Höhenangabe h= 1,10 m
 Steckdosen ohne gesonderte Höhenangabe h= 0,30 m
 Steckdosen mit Schalter 1,5m, Schalter mit 2,9m

Ausführungsplan

Projekt:		Gonsbochternrassen	
AG:		Karlsbader Straße 12-14 - 55122 Mainz	
Bilfinger Berger Hochbau GmbH		Goldsteinstraße 114 - 60528 Frankfurt a. M.	
29.11.2012		1 : 50	
ID: Leis		Elektro PH A1	
Ausführungsplanung inkl. Kundenwünsche		Kreierung	
19.02.2013		Leis	
Gebäude teil		Punktraus 7	
206		206	

Plan freigegeben			
Name			
Datum			
Unterschrift			



LEGENDE

- Tester
- ⊗ Tester beleuchtet
- ⊗ Weichschalter
- ⊗ Kreuzschalter
- ⊗ Serienschalter
- ⊗ Kontrollschalter
- ⊗ Ausbilder
- ⊗ Kontrollschalter
- ⊗ Tester Stabilisierung
- ⊗ Rolll./Ablenkschalter
- 1- fach Schutzschleife
- 2- fach Schutzschleife
- 3- fach Schutzschleife
- Anschlüsse CEI 400V
- Anschlüsse 290/ 45, 0116
- Antennendose
- Telefonbox
- Potentiaausgleich
- Potentiaausgleich
- Bereisungsmittel Wandmontage 180
- Bereisungsmittel Wandmontage 360
- Kanalarbeit h:1,40
- Mehrwandgerät Sprechanlage
- Titration Sprechanlage
- Arsenal Klingelstation
- Türflur 12V AC
- Unterverteilung
- Ulfur h:2,30 (Ulf. Ulfur= max 2,25 OKRT)
- Installation unter Putz
- Installation auf Putz
- abgehängte Gipskartondecke
- abgehängte Rasterdecke
- Anschluss 3-polig
- Anschluss 3-polig
- Schutzkontaktsteckdose P44
- Fußbodenkontakt
- Widerstand
- Leitpfeiler Anschluss
- Empfangs-/Steckpunkt
- Kabeltrasse Metallkabel verdrillt
- Kabeltrasse Sammelleitungen
- Durchbruch DO=Decke WD=Wand
- autofender Bronnender
- Auslöser RIM h=1,80m
- Raumleitern h=1,10
- H-Einbau-Deckenflur
- Brennstelle Decke
- Brennstelle Wand h:1,90
- Abdeckplatte
- Kollektive der Rettungszeichenleuchte
- Kollektive der Rettungszeichenleuchte
- Wandbühnenleuchte h:1,90
- Anbauleuchte

Die Höhenangaben beziehen sich auf OKRTB
 Steckdosen ohne geordnete Höhenangabe h= 1,10 m
 Steckdosen mit geordneter Höhenangabe h= 0,30 m
 Steckdosen und Schalter 15cm Abstand zur Zange

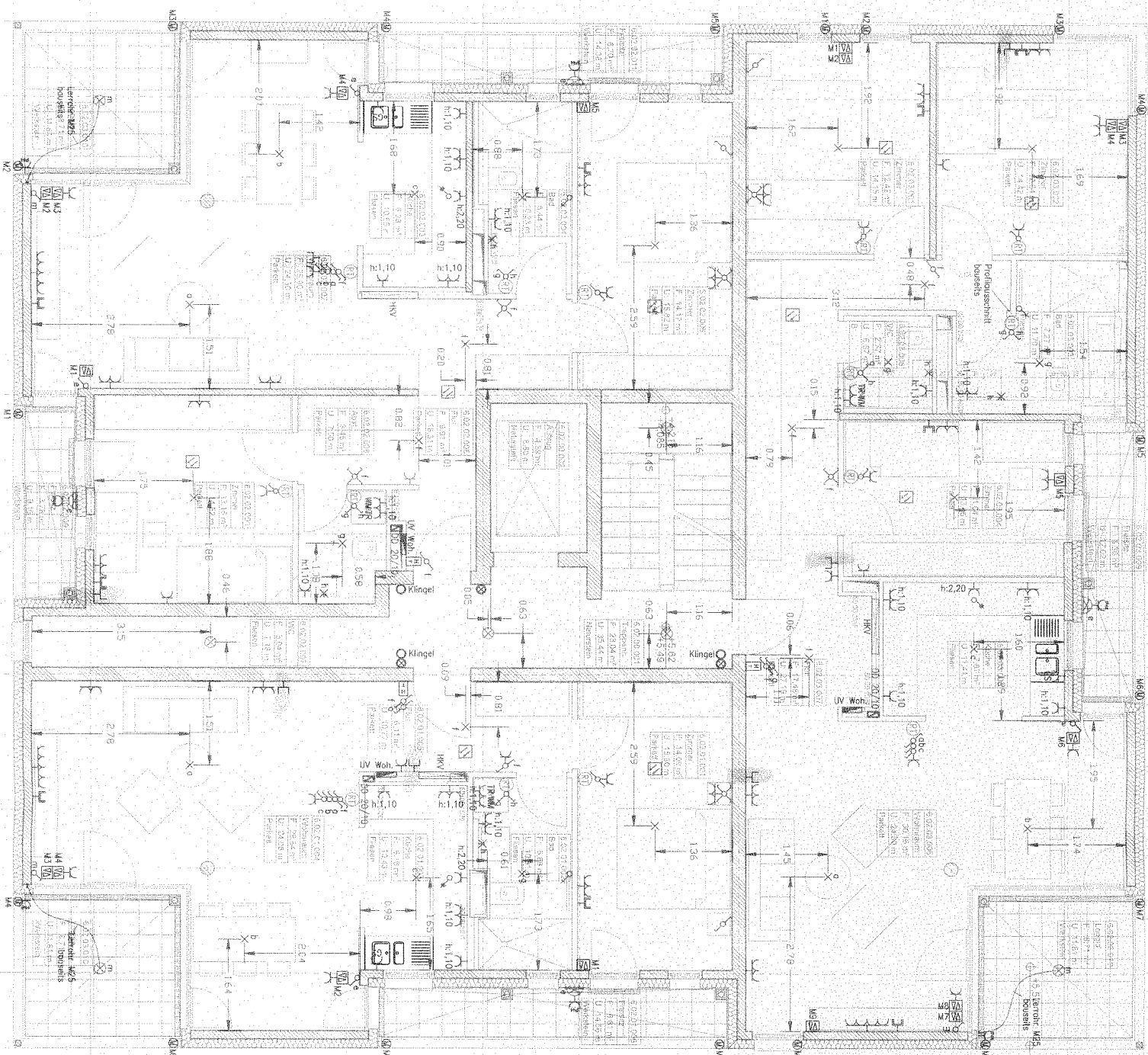
Ausführungsplan

Projekt		Gonsbochterrassen	
AG		Karlshöfer Straße 12-14 - 55122 Mainz	
Bilfinger Berger Hochbau GmbH		Goldsteinstraße 114 - 60528 Frankfurt a. M.	
Gez.		1 : 50	
Datum		29.11.2012	
Gez.		L. Leis	
Projekt		Gonsbochterrassen	
AG		Karlshöfer Straße 12-14 - 55122 Mainz	
Bilfinger Berger Hochbau GmbH		Goldsteinstraße 114 - 60528 Frankfurt a. M.	
Gez.		1 : 50	
Datum		29.11.2012	
Gez.		L. Leis	
Projekt		Gonsbochterrassen	
AG		Karlshöfer Straße 12-14 - 55122 Mainz	
Bilfinger Berger Hochbau GmbH		Goldsteinstraße 114 - 60528 Frankfurt a. M.	
Gez.		1 : 50	
Datum		29.11.2012	
Gez.		L. Leis	

LEIS Elektro-Anlagen

Punkt Nr. 7
306

Plan freigegeben	
Name	
Datum	
Unterschrift	



LEGENDE

- Totler
- ⊗ Totler beleuchtet
- ⊗ Mehrschaltler
- ⊗ Kreuzschaltler
- ⊗ Serienschaltler
- ⊗ Komutschaltler
- ⊗ Ausschl. (Aus)
- ⊗ Kontrollschaltler
- ⊗ Totler Steuerung
- ⊗ Rolll./Motorantrieb
- ⊗ 1-fach Schutzschleife
- ⊗ 2-fach Schutzschleife
- ⊗ 3-fach Schutzschleife
- ⊗ Anschluss CE 400V
- ⊗ Anschluss 2/1/1/5, C1/B
- ⊗ Antennendose
- ⊗ Telefondose
- ⊗ Potentiometerhochschleife
- ⊗ Potentiometerausgleich
- ⊗ Bergungsmelder Wohnanlage 180
- ⊗ Bergungsmelder Deckenmontage 360
- ⊗ Hausalarmer h:1,40
- ⊗ Mobilfunkgerätl. Sprechanlage
- ⊗ Türalarm Sprechanlage
- ⊗ Anzahl Klingelknoten
- ⊗ Türöffner 12V AC
- ⊗ MW-Einbau-Dernglht
- ⊗ Bemerkliche Decke
- ⊗ Bemerkliche Wand h:1,90
- ⊗ Anbaufläche
- ⊗ Kollektive ab Rettungszeichenleuchte
- ⊗ Kollektive als Betriebsleuchte
- ⊗ Wandbetriebsleuchte h:1,90
- ⊗ Anbaufläche

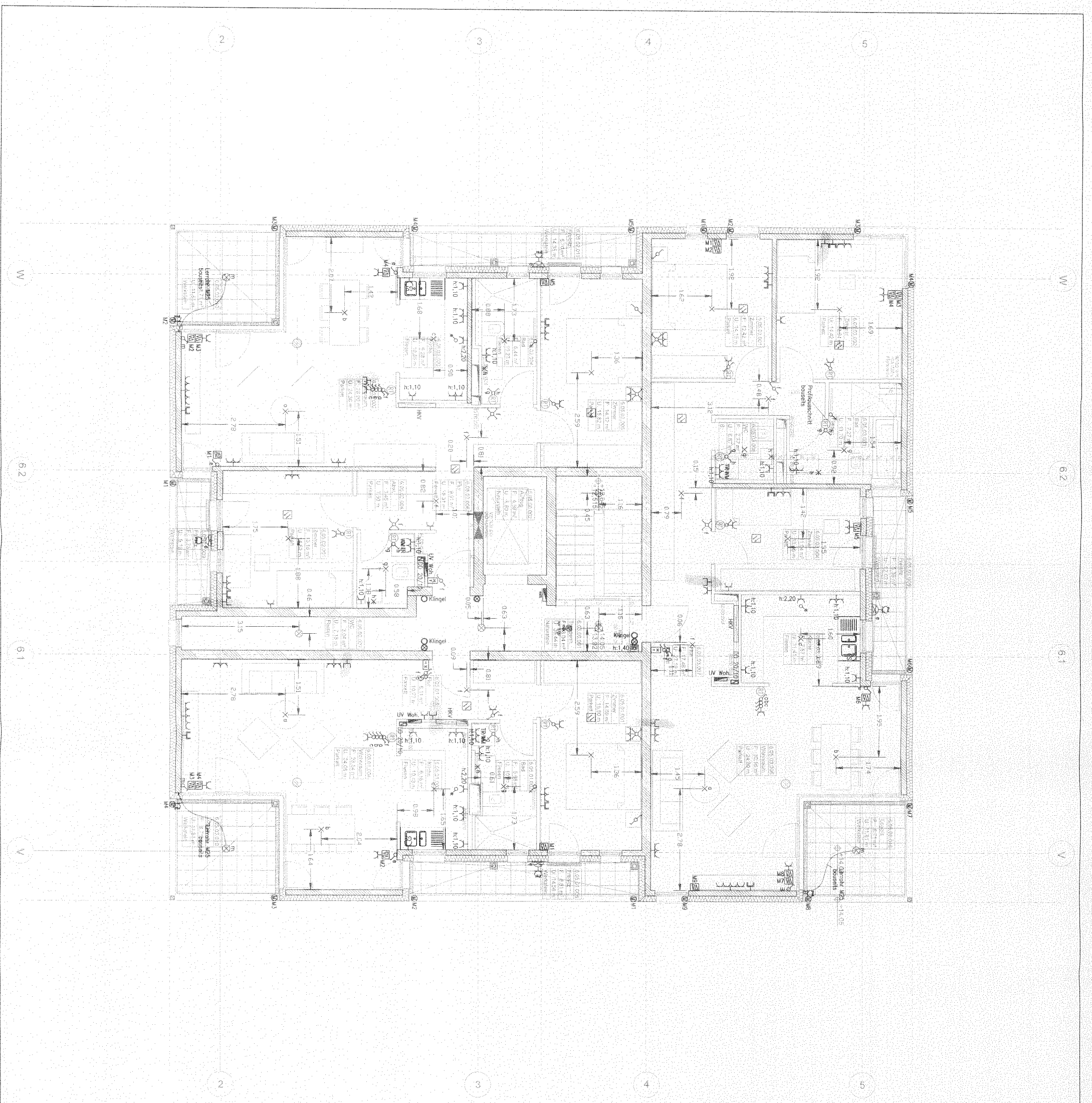
- ⊗ Unterverteilung
- ⊗ Lüfter h:2,30 (UK Lüfter = max 225 OKFT)
- ⊗ Installation unter Putz
- ⊗ Installation auf Putz
- ⊗ abgehängte Gipskartondecke
- ⊗ abgehängte Restdecke
- ⊗ Anschluss 3-fach
- ⊗ Anschluss 5-fach
- ⊗ Schutzkontaktsteckdose P44
- ⊗ Fußbodenkontakt
- ⊗ Motorschleife
- ⊗ Lautsprecher Anschluss
- ⊗ Empfänger/Steigpunkt
- ⊗ Kabeltrasse: Metallkonnekt
- ⊗ Kabeltrasse: Sammelleitungen
- ⊗ Durchbruch DD-Decke WD-Wand
- ⊗ außenstehender Brandmelder
- ⊗ Auslöser RWA h=1,80m
- ⊗ Rauchmelder h=1,10

Die Höhenangaben beziehen sich auf OKFTB
 Stecker ohne gesonderte Höhenangabe h= 1,10 m
 Stecker ohne gesonderte Höhenangabe h= 0,30 m
 Steckdosen und Schalter 15cm Abstand zur Zange

Ausführungsplan

Projekt		Consbachterrassen	
AG:		Karlsbader Straße 12-14 - 55122 Mainz	
Bilfinger Berger Hochbau GmbH			
Goldsteinstraße 114 - 60528 Frankfurt a. M.			
29.11.2012		ID Leis	
1 : 50		Elektro PH A1	
Datum:		19.02.2013	
Gez.:		Leis	
Maßstab:		Datum	
Datei:		Gebäude teil	
Plangröße:		Punkthaus 6	
Index:		2.06	

Plan freigegeben	
Name:	
Datum:	
Unterschrift:	



LEGENDE

- Taster
- ⊗ Taster beleuchtet
- ⊗ Wechselschalter
- ⊗ Kreuzschalter
- ⊗ Schenkschalter
- ⊗ Kommschalter
- ⊗ Ausrichter
- ⊗ Kommschalterschalter
- ⊗ Taster Stellflutung
- ⊗ Rolll./Ablenkschalter
- ⊗ 1-fach Schutzkontakt
- ⊗ 2-fach Schutzkontakt
- ⊗ 3-fach Schutzkontakt
- ⊗ Anschluss CEE 400V
- ⊗ Anschluss 2P/N 4S, C/18
- ⊗ Antennenanschluss
- ⊗ Telefonanschluss
- ⊗ Potentialausgleichsleuchte
- ⊗ Potentialausgleich
- ⊗ Baumängelmelder Wandmontage 180
- ⊗ Baumängelmelder Deckenmontage 360
- ⊗ Hausalarmanlage h1,40
- ⊗ Nebenspannungssprechanlage
- ⊗ Türraum Sprechanlage
- ⊗ Anzahl Klingelstationen
- ⊗ Türhörer 12V AC

- ⊗ Unterbrechung
- ⊗ Lüfter n=2,30 (im Lüfter= min 2,25 OKF3)
- ⊗ Isolierung unter Putz
- ⊗ Installation auf Putz
- ⊗ abgehängte Gipskartendecke
- ⊗ abgehängte Holzdecke
- ⊗ Anschluss 3-Polig
- ⊗ Anschluss 5-Polig
- ⊗ Schutzkontaktsteckdose p144
- ⊗ Fließstromkontakt
- ⊗ Motorschutz
- ⊗ Ladungsträger Anschluss
- ⊗ Engpassung/Steigpunkt
- ⊗ Kabelklemme, Metallklemme verdrillt
- ⊗ Kabelklemme, Sammelkabelungen
- ⊗ Durchbruch, Daubelbohle WD-Wand
- ⊗ automatische Brandmelder
- ⊗ Ausstrahler RWA h=1,60m
- ⊗ Raumtemperatordat h=1,10

Plan freigegeben	
Namen	
Datum	
Unterschrift	

Ausführungsplan

Die Höhenangaben beziehen sich auf DMR79 1,10 m
 Steckdosen ohne gesonderte Höhenangabe h=0,30 m
 Steckdosen und Schalter 1,50m Abstand zur Zange

LEIS Elektro-Anlagen

Punktus 5
 5.0G

Projekt		Gonsbacherterrassen	
AG		Karlsbader Straße 12-14 - 55122 Mainz	
Bilfinger Berger Hochbau GmbH			
Goldsteinstraße 114 - 60528 Frankfurt a. M.			
Datum	Gez.	Maßstab	Datent
29.11.2012	D. Leis	1 : 50	Elektro PH
		AI	B